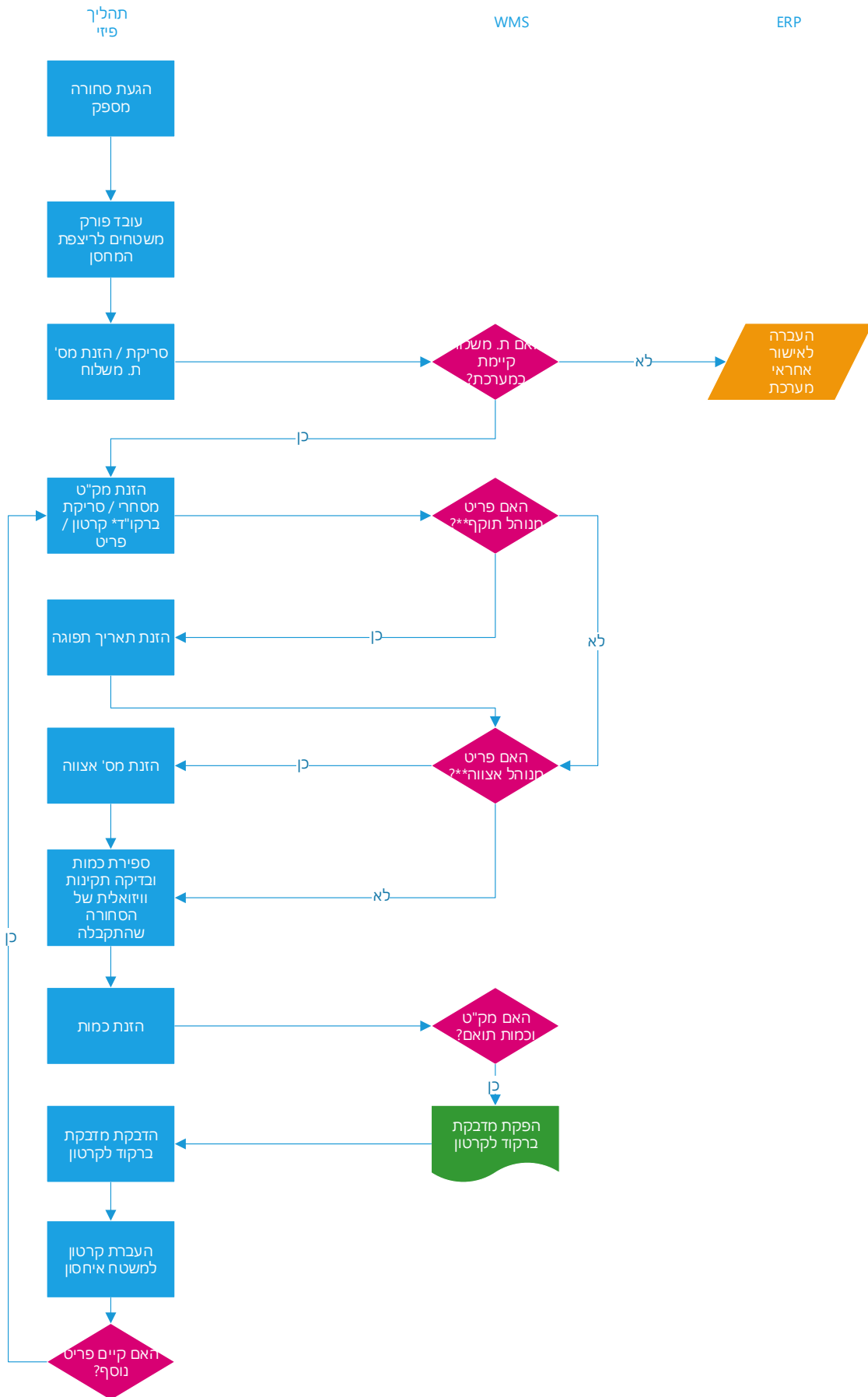
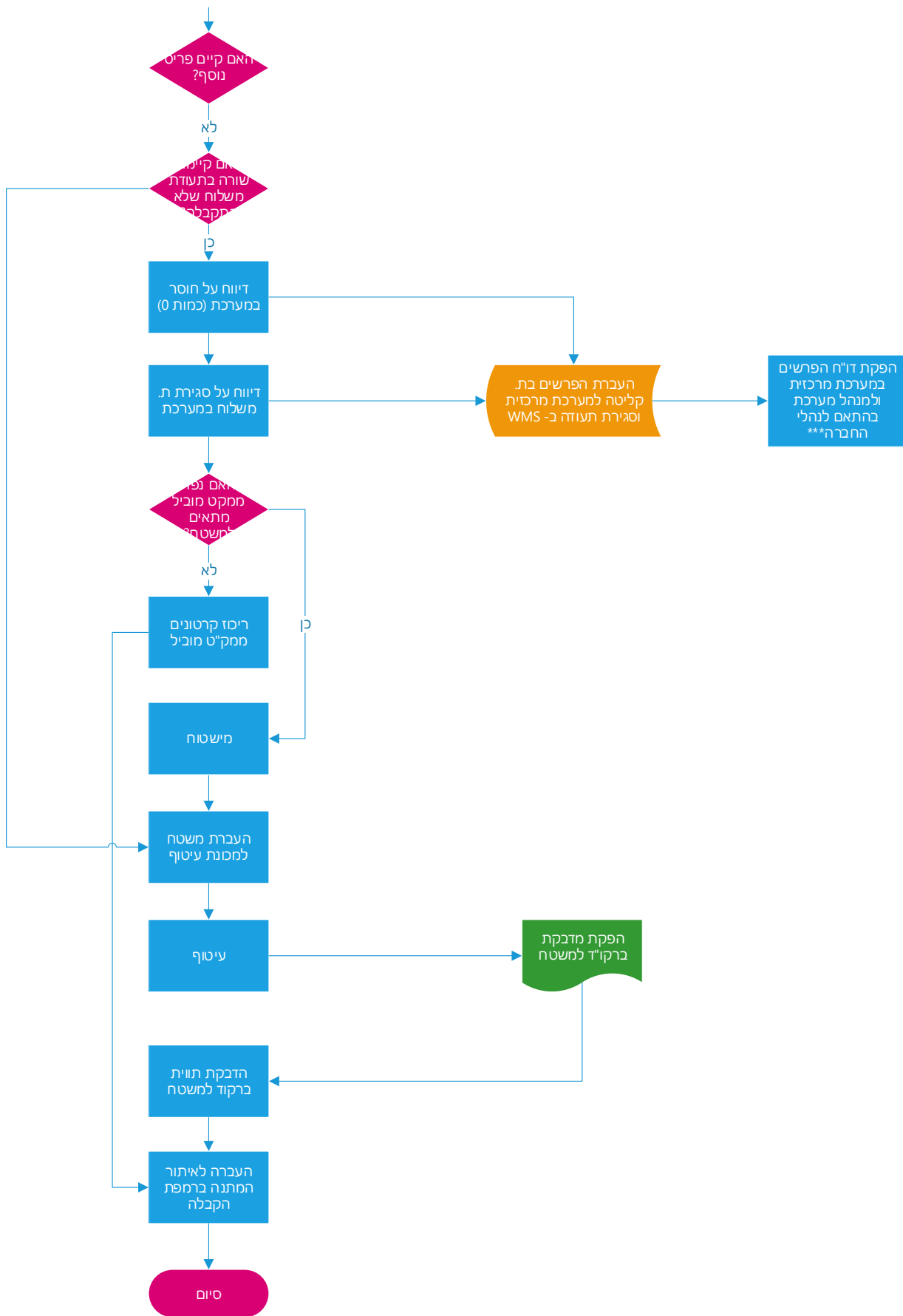


איפיון תהליכים למערכת WMS – מרכז לוגיסטי תל השומר

תהליך קבלה

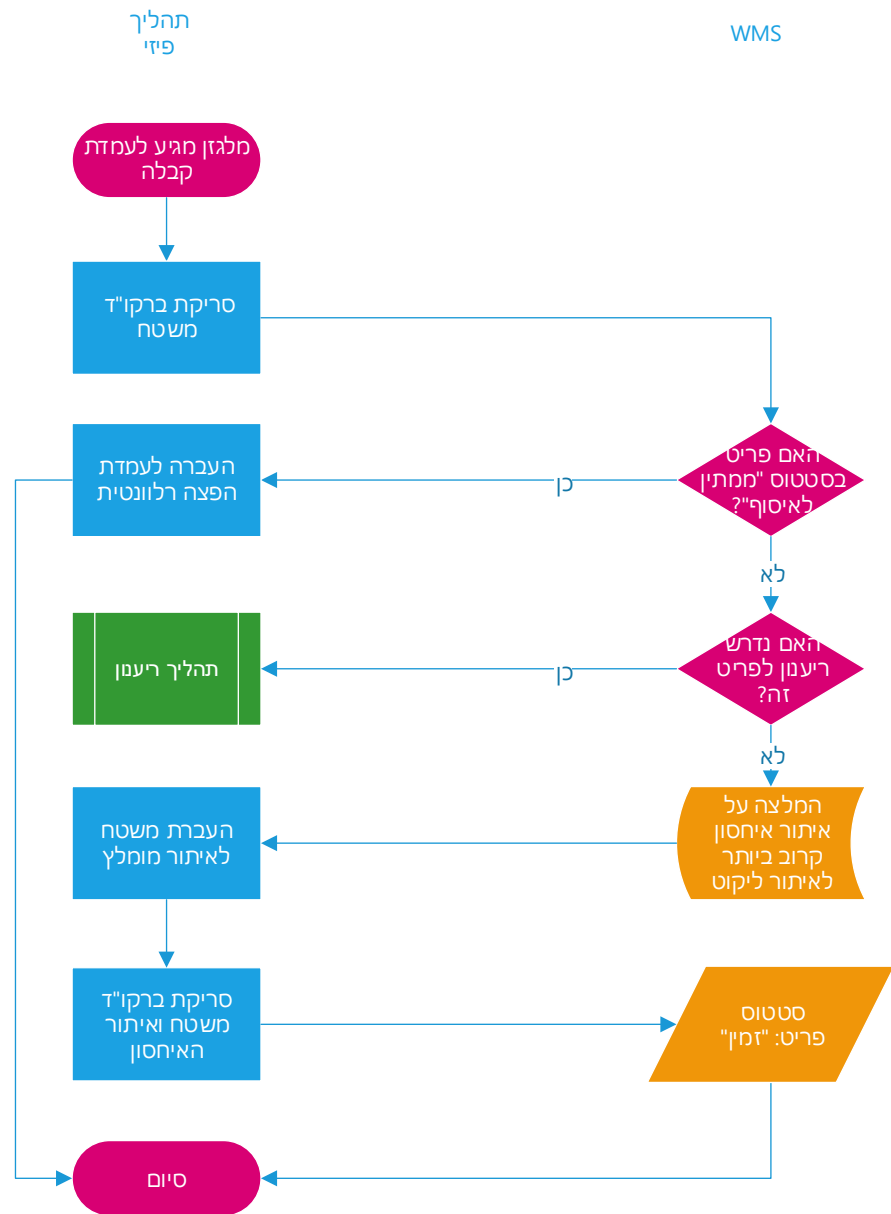




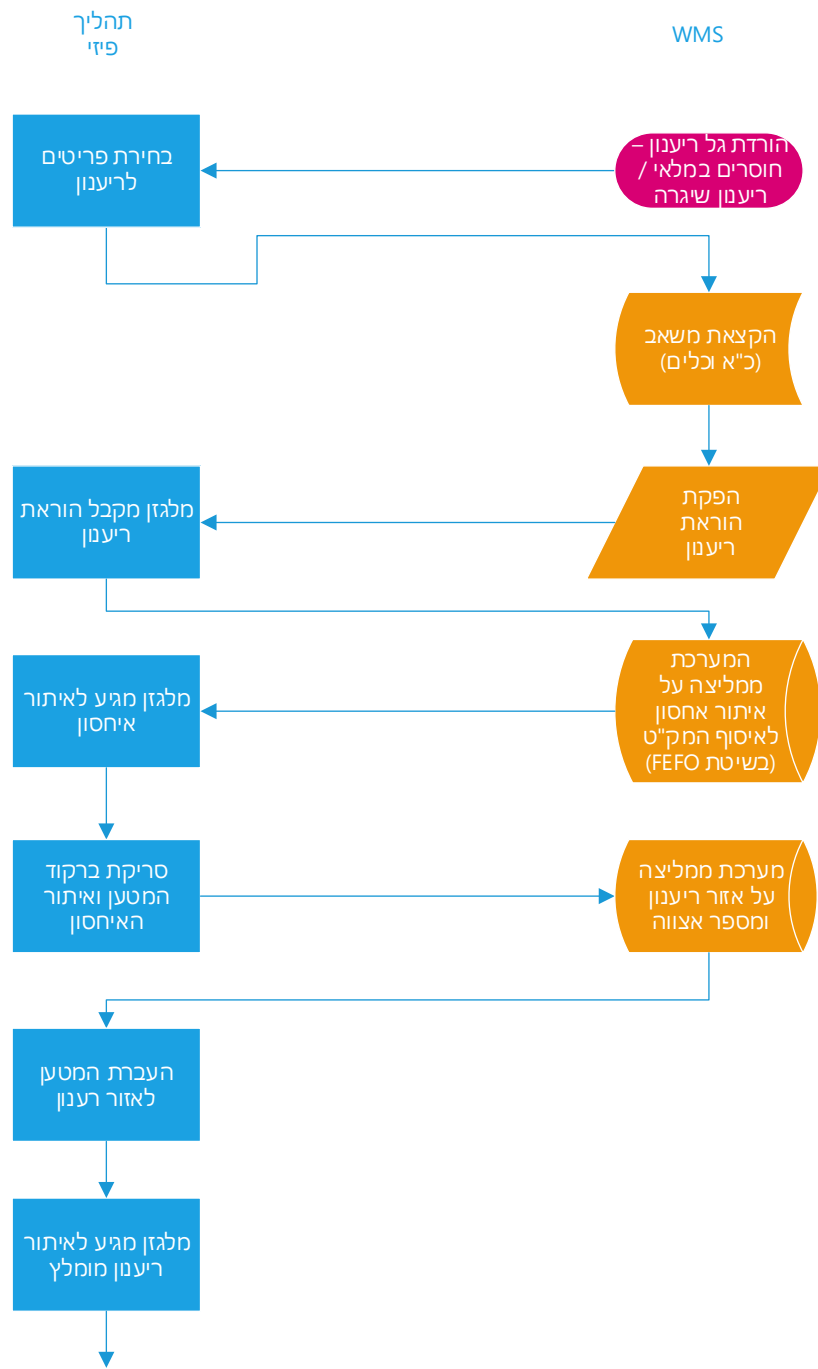
הערת:

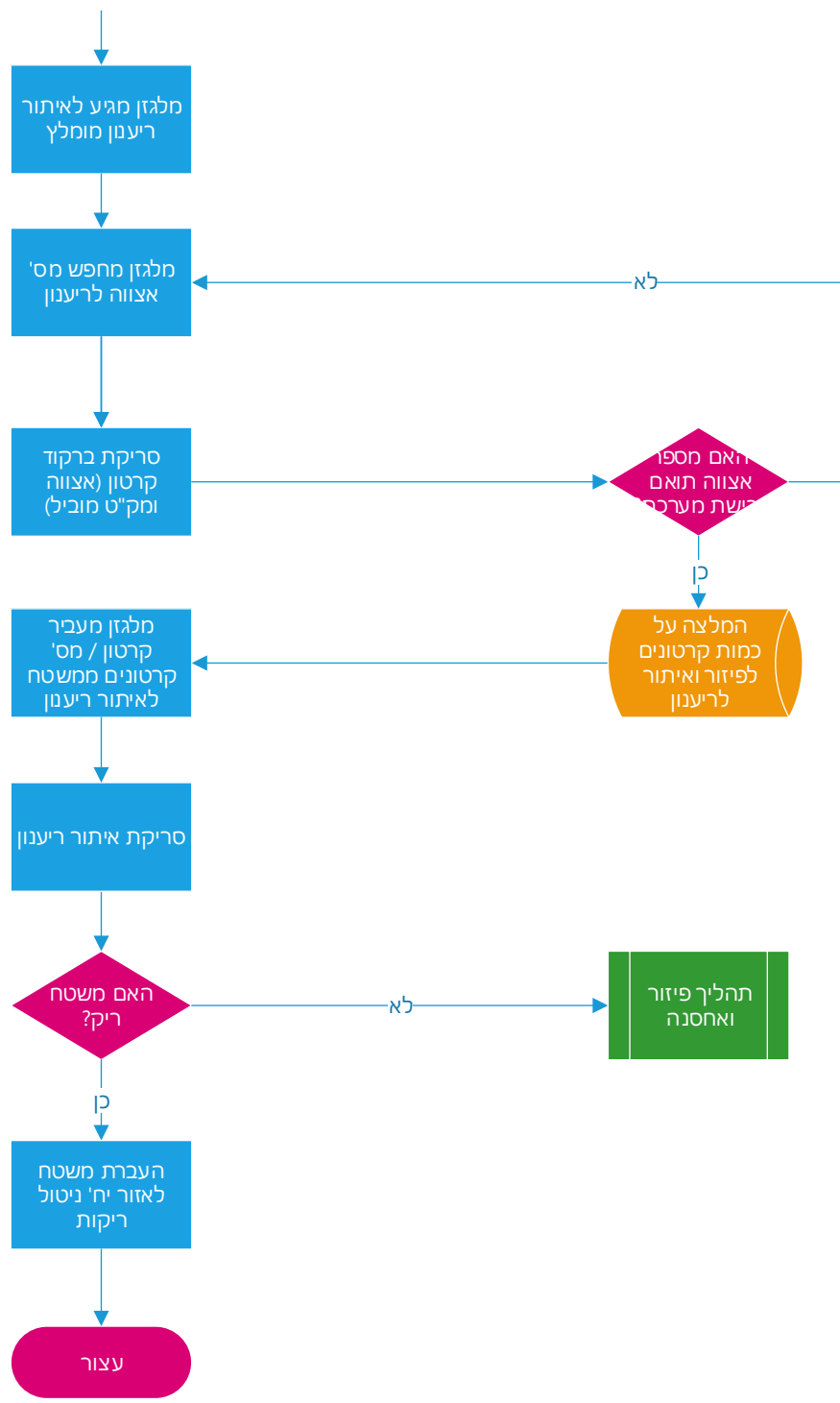
1. במידה והמוצר מגיע ללא ברקוד קרטון, יש להפיק ברקוד מתאים הכולל את תכולת הקרטון ברמפת הקבלה, בהתאם לת. משלוח
2. ניהול אצווה/ תוקף לפריט יקבע באיפיון מפורט בהתאם לקבוצת / קטגוריית פריט
3. במידה ופריט בעודף/ לא מופיע בתעודה- לא יקלט למלאי עד קבלת אישור מאחראי מערכת
4. במידה וקיים EDI בהקלדת/סריקת מספר תעודת המשלוח ימשכו אוטומטית נתוני הפריט: אצווה, פג תוקף, יצרן וכד'
5. מדבקת ברקוד תופק לפי תכונות פריט על קרטון / אינר בהתאם להגדרות
6. עבור פריטים מנהלי אצווה המדבקה תכל 2 ברקודים : ברקוד מק"ט מסחרי וברקוד אצווה

תהליך פיזור ואיחסון

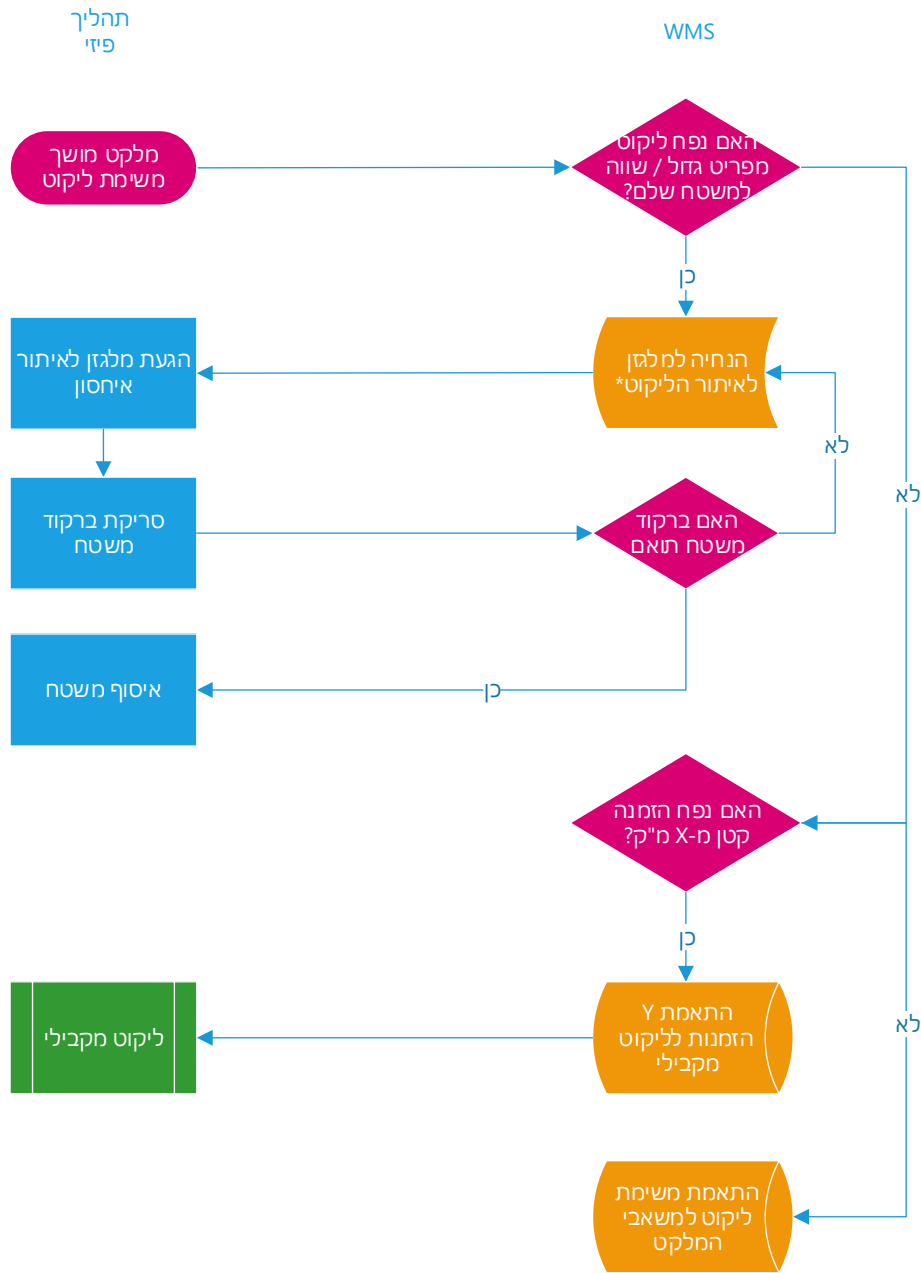


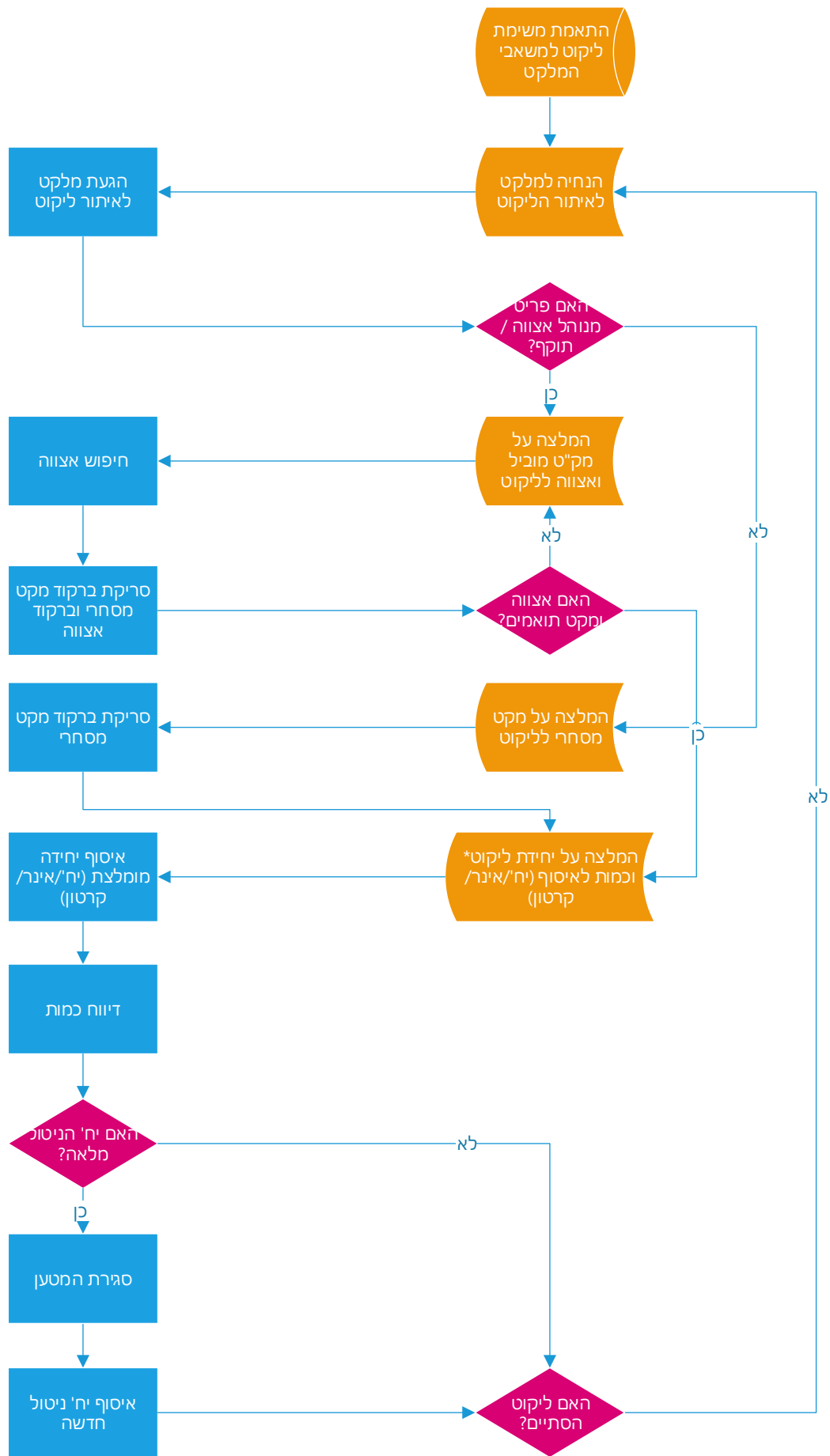
תהליך ריענון

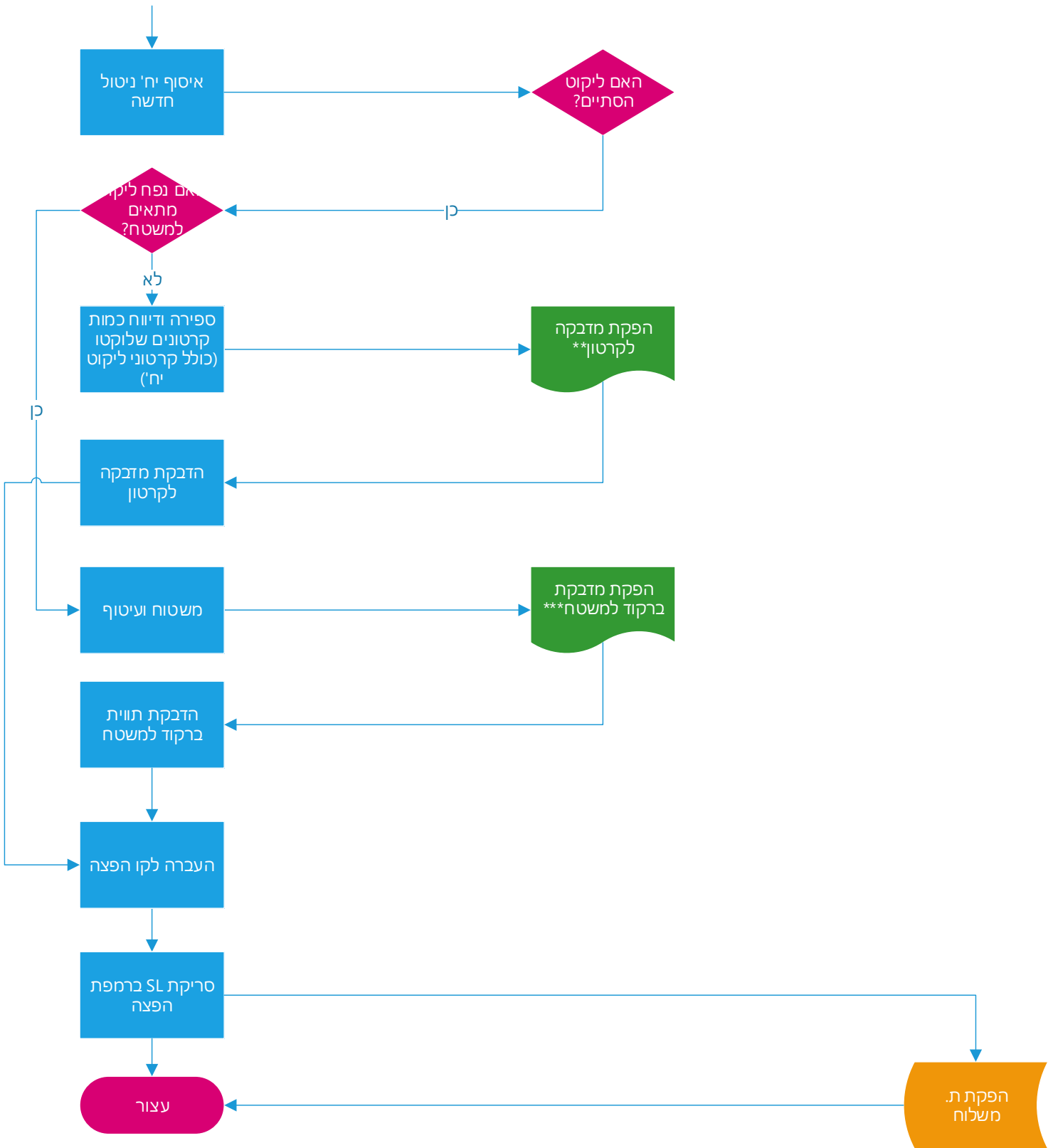




תהליך ליקוט



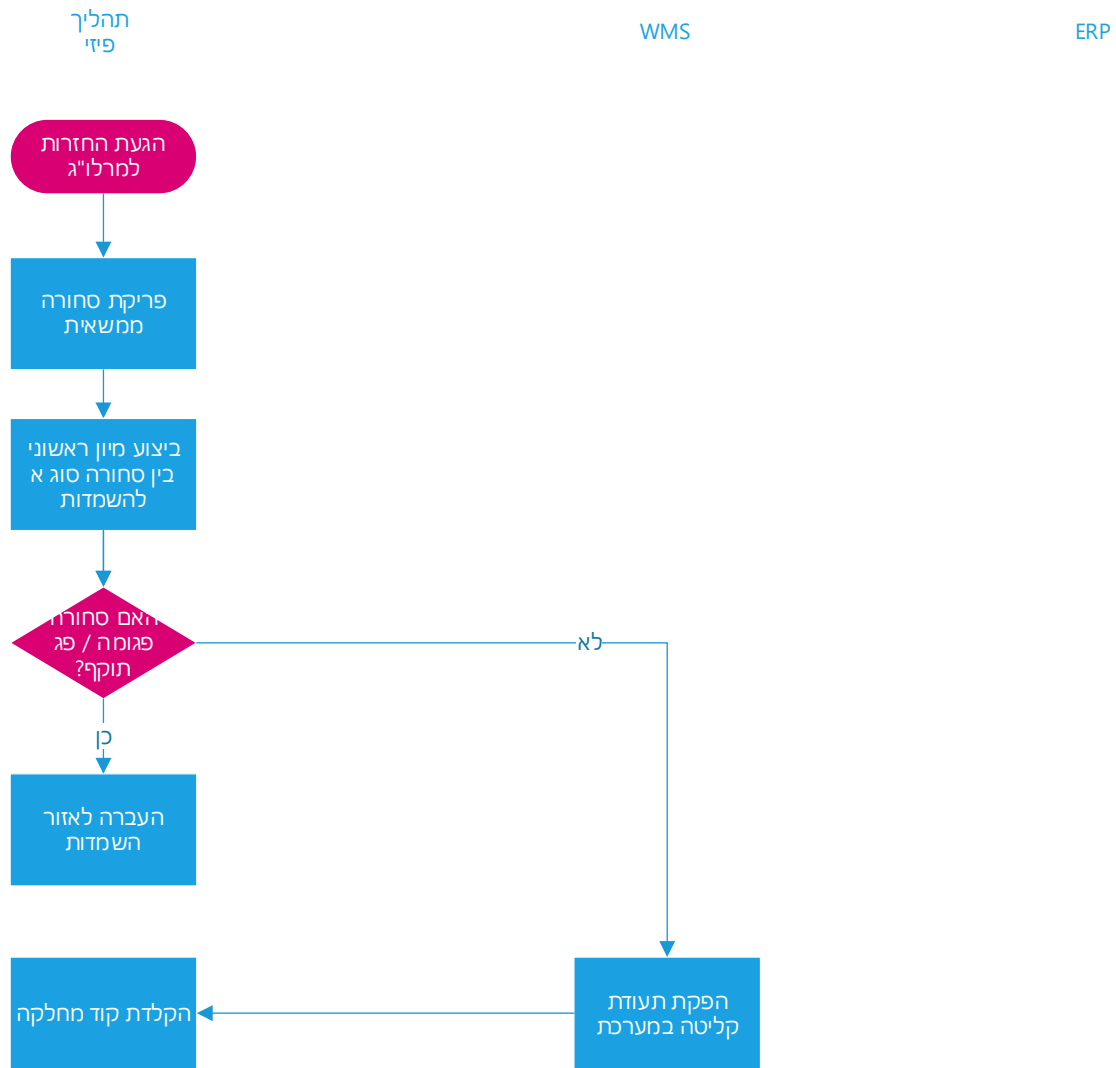


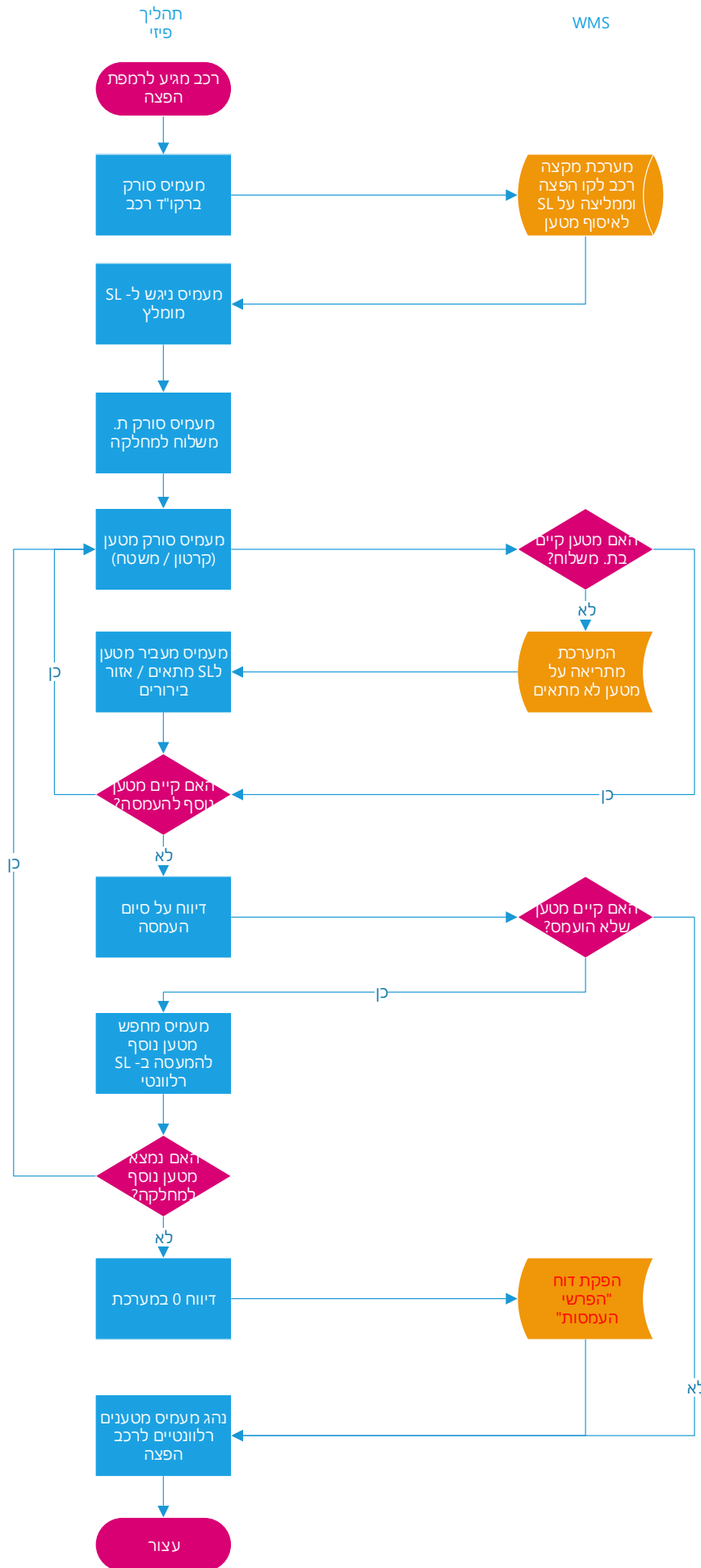


העחת:

1. במידה ונפח הוראת ליקוט לפריט הינה משטח שלם, יבצע המלגזן ליקוט משטח מלא, גם אם קיימת סחורה עם תוקף מוקדם יותר שניפחה קטן ממשטח
2. מדבקת ברקוד לקרטון שלוקט תכלול: שם מחלקה, X מתוך Y קרטונים, תאריך הפצה, כתובת מחלקה
3. מדבקת ברקוד למשטח שלוקט תכלול: שם מחלקה, תאריך הפצה, כתובת מחלקה
4. במידה ונפח הזמנה קטן מ-X מ"ק, הזמנה תבוצע בליקוט מקבילי של עד Y הזמנות במקביל

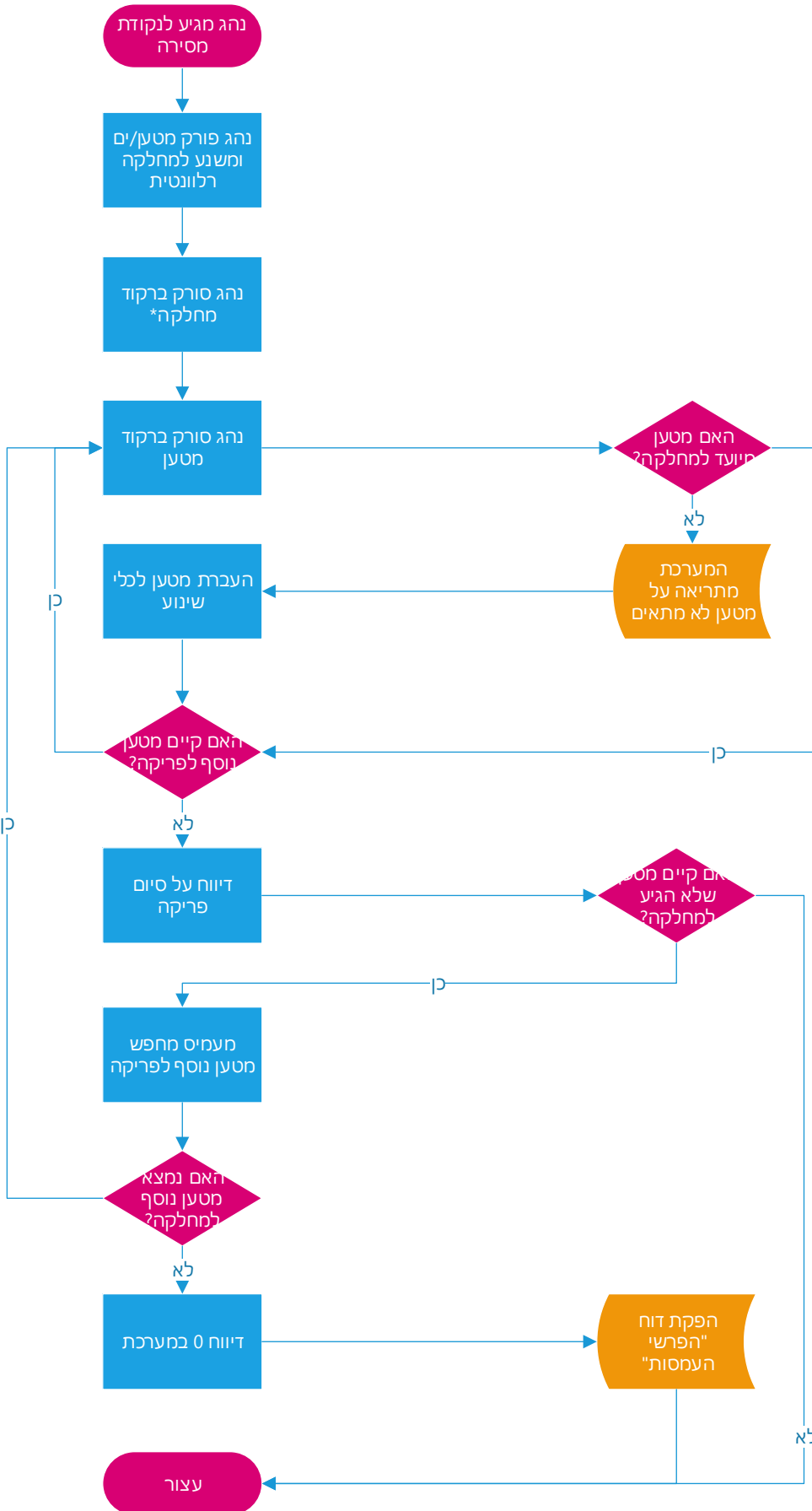
תהליך החזרות – מיון, השמדות וקליטה למלאי





תהליך
פיזי

WMS



העחת:

1. ברקוד מחלקה יהיה בכניסה לכל מחלקה ויוגדר מראש במערכת כאיתור / מחסן נוסף